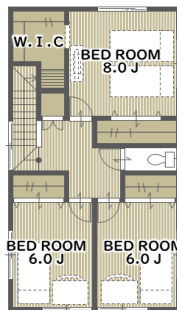
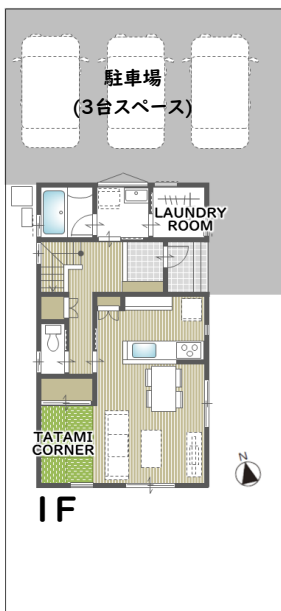


令和6年10月完成予定

酒田市緑町



学区
若浜小学校
第二中学校

敷地面積
185.12㎡ (55.99坪)
1階床面積
52.17㎡ (15.78坪)
2階床面積
54.65㎡ (16.53坪)
合計床面積
106.82㎡ (32.31坪)

[物件概要]

■物件所在地/酒田市緑町■地目/宅地■現況/宅地■建築確認番号/第R06ASC-20035号■建築施工業者/兵藤建築合同会社■用途地域/第一種中高層住居専用地域■建ぺい率/60%■容積率/200%■学区/若浜小・第二中■交通/勤労者福祉センター前バス停徒歩7分■接面道路/北側6.25m公道■排水/公共下水道■水道/上水道■引渡時期/相談■取引形態/売主

[仕様概要]

●木造鋼板葺二階建●駐車場/3台●制震ダンパー●エコキュート(460ℓ)●エアコン2台(内、LDKはフル暖エアコン)●全室照明器具(各部屋LED照明)●IHクッキングヒーター●食洗機●サイレントシンク●キッチンワークトップ人工大理石●食器棚●ダイニングテーブルセット●洗面化粧台●ドレープカーテン●レースカーテン●カーテンレール●外壁16mm金具留工法●玄関ドア電気錠●EVコンセント●アルミ樹脂複合サッシ●網戸●Low-E複層ガラス(断熱タイプ)●テレビドアホン●24時間換気●住宅瑕疵担保責任保険(10年間)付●地盤保証(20年間)●シロアリ保証(10年間)

販売価格 (土地・建物・外構・地盤改良含む)

2,798 万円

 (建物消費税込)

当社売主の為、仲介手数料無料!

ご返済例 月額返済額

65,581円

※借入金額2,798万円 (東北ろうきんの場合)

融資限度額/1億円 返済期間:40年 ボーナス返済:0円

借入金利:3年-特別金利 0.6%

若浜保育園 600m
酒田市立若浜小学校 350m
酒田市立第二中学校 600m
ファミリーマート酒田末広町店 550m
ローソン東大町一丁目店 500m
コープなかのくち店 1000m

ゼンブコミコミ価格なんです!
どうせかかるんでしょ、オプション費用。
仕事、家事、育児に忙しくて時間がかかる注文住宅はムリ!
ついてくるんです。オーダーカーテンが。全居室好みに合わせて選べるんです!
カーテンってどうやって寸法測ればいいのか? 何だかめんどくさそう。
何度も打ち合わせをする必要もなく、購入の手続きも簡単!
建売って、結局追加でお金がかかりそう。
いえいえ。弊社はオプション無しなんです! 建売住宅だって、実は充実装備なんです!

他にも! 網戸・アンテナ・駐車場舗装・照明器具・シロアリ保証10年・地盤保証20年 etc...



新築 建売住宅



不動産のトータルプランナー
株式会社 **大丸不動産**

酒田市相生町1-3-28
Tel 0234-26-0903
Fax 0234-26-0943
酒田 大丸不動産 🔍 検索
URL <http://www.daimarufudousan.jp/>
E-mail info@daimarufudousan.jp
宅地建物取引業山形県知事(7)第1689号
山形県宅地建物取引業協会会員
東北地区不動産公正取引協議会加盟
二級建築士事務所 山形県知事(2204)第3315号